

DOP ● Berg

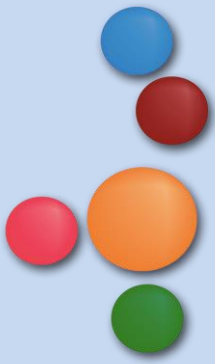
DORPSAVOND

Werkgroep Leefbaarheid Berg-Nattenhoven

19 september 2017

19.30 – 21.00

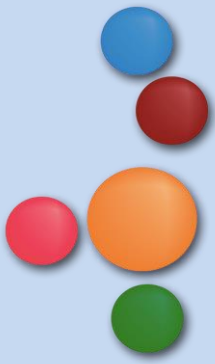
BERG/Nattenhoven MAKE VEER SAME



DOP ● Berg

Onderwerp

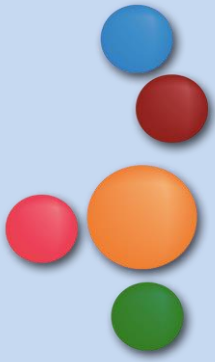
Sluiten school Berg (optie 3)
is i.h.k.v. Leefbaarheid
onacceptabel



DOP ● Berg

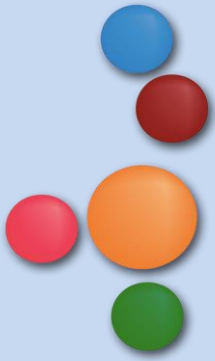
AGENDA

- Even voorstellen
- De aanleiding
- Uitkomsten aanvullend leefbaarheidsonderzoek
- Verdieping onderwijs: Jos Gijzen
- Financiële consequenties: drie scenario 's
- Onze vraag aan u ... mandaat
- Vragen



DOP ● Berg

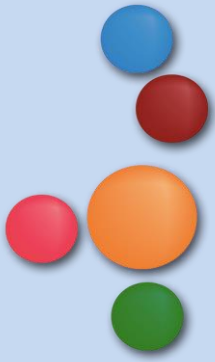
Even voorstellen



DOP ● Berg

Even voorstellen

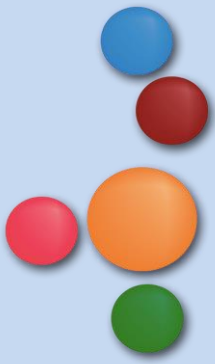
- Eigenkracht bijeenkomst 2014



DOP • Berg

Even voorstellen

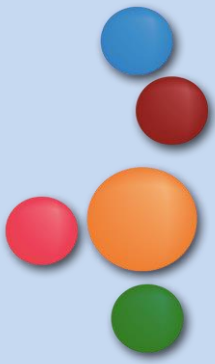
- Eigenkracht bijeenkomst 2014
- Werkgroepen
 - WG Beatrixplein
 - WG Openbare ruimte
 - WG Speelvoorziening Nederheidestraat
 - WG Berg Oostkant Julianakanaal
 - WG Leefbaarheid Berg-Nattenhoven



DOP ● Berg

Even voorstellen

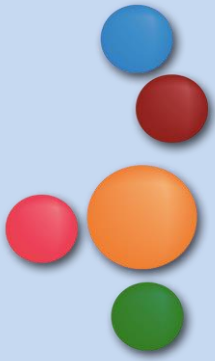
- Eigenkracht bijeenkomst 2014
- Werkgroepen
 - WG Beatrixplein
 - WG Openbare ruimte
 - WG Speelvoorziening Nederheidestraat
 - WG Berg Oostkant Julianakanaal
 - WG Leefbaarheid Berg-Nattenhoven
- Ondersteuning (Dorpscontactpersoon, PiW, financieel)



DOP ● Berg

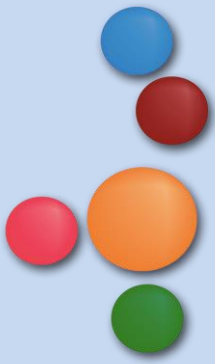
Even voorstellen

- Eigenkracht bijeenkomst 2014
- Werkgroepen
 - WG Beatrixplein
 - WG Openbare ruimte
 - WG Speelvoorziening Nederheidestraat
 - WG Berg Oostkant Julianakanaal
 - WG Leefbaarheid Berg-Nattenhoven
- Ondersteuning (Dorpscontactpersoon, PiW, financieel)
- Meer info www.1berg.nl → DOP Berg



DOP ● Berg

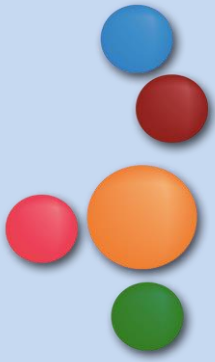
De aanleiding



DOP ● Berg

De aanleiding

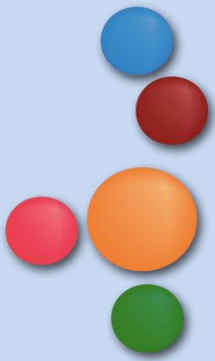
1. Vraag WG gemeente aan DOP: Compenserende maatregelen in Berg a/d Maas in het geval besloten zou worden tot het bouwen van één brede school voor Berg a/d Maas en Urmond (in Urmond).
(Aanbod: Deelname Klankbordgroep)



DOP ● Berg

De aanleiding

2. Hieruit ontstaan: WG Leefbaarheid Berg-Nattenhoven
(Standpunt: Impact unilocatie op Leefbaarheid onacceptabel!)

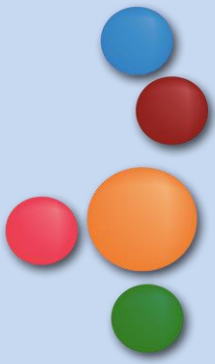


DOP•Berg

Pakket Leefbaarheidsmaatregelen

Compensatie verdwijnen ontmoetingsplek:

1. Het huidige MFC moet de nieuwe ontmoetingsplek worden, maar dan met een verbrede opzet t.o.v. huidige situatie.
Het MFC dient bijvoorbeeld ook (overdag) ruimte te bieden aan PIW, wijkagent, sociaal-maatschappelijke functies, WMO, een reparatiecafé, klussendienst, kookclub, etc.
NB. Als voorbeeld kan dienen: het MFC in de wijk Sanderbout (gemeente Sittard).
2. Het Beatrixplein moet worden heringericht tot een centraal plein, waar jong en oud zich kunnen ontmoeten, waar wat te doen is. Het moet ingericht worden als hét dorpshart, dé markt, hét centrale dorpsplein.



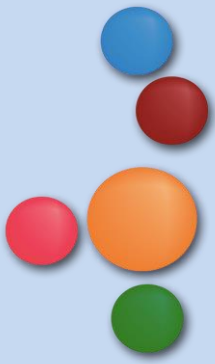
Pakket Leefbaarheidsmaatregelen

Compensatie verdwijnen aantrekkelijkheid woonplaats jonge gezinnen:

1. Doorstroming op bestaande lokale woningmarkt op gang brengen, met aandacht voor betaalbare huisvesting voor vestiging jonge gezinnen, starters en eigen jongeren.
 - doorstroommarkt creëren voor m.n. (alleenstaande) ouderen, die nu nog te ruim wonen; mogelijkheid bieden te verhuizen naar nieuwe woning op maat (woon-zorg huisvesting);
 - de alsdan vrijkomende panden, zijn geschikt voor jonge gezinnen;
 - door gemeente en woningcorporatie mogelijkheden laten onderzoeken.

NB. Als voorbeeld kan dienen: verhuisketen op gang brengen in Finsterwolde (provincie Groningen); <http://dorpenacademie.nl/initiatief/finsterwolde-bouwt-zelf/>

2. Nieuwe huisvestingsmarkt op gang brengen door kleinschalige en betaalbare huisvesting te bouwen voor jongeren, bij voorkeur in combinatie met ouderen. Mogelijkheid tot verlenen diensten van jong voor oud. Mogelijke geschikte locaties daarvoor: Beatrixplein, de eventueel vrijkomende basisschool (bij keuze voor unilocatie).



DOP•Berg

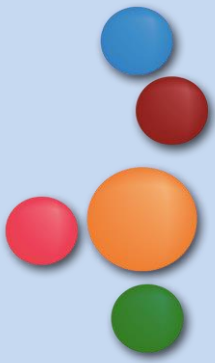
Pakket Leefbaarheidsmaatregelen

Compensatie verdwijnen voorziening:

1. Behoud openbaar vervoer in Berg a/d Maas, met lijndienst naar de unilocatie (op schooltijden). Indien dit niet mogelijk is, dan vervangend collectief vervoer op maat instellen. Voor de ouderen is in dit kader het gebruik van de wensbus van essentieel belang.
2. Indien fusie/vertrek voetbalvereniging IVS, ter plaatse multifunctioneel speel- en sportveld aanleggen, bij voorkeur met multifunctionele (optocht)hal.

NB. Als voorbeeld voor het speel-/sportveld kan dienen het 'boss-park' in de wijk Vrangendael in Sittard; zie ook: <http://dorpenacademie.nl/initiatief/het-boss-park/>

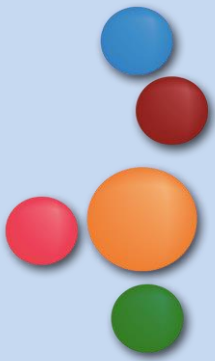




Pakket Leefbaarheidsmaatregelen

Compensatie aanpassing leefpatroon huishoudens:

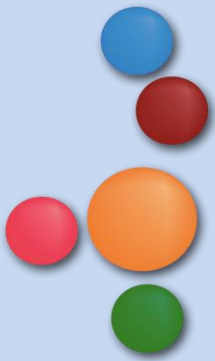
1. Bij de opzet van nieuwe brede school op de unilocatie dienen voldoende en ruime parkeerplaatsen te worden aangelegd.
2. Er dient in de brede school op de unilocatie een (in pandige) ontmoetingsruimte worden gerealiseerd voor het treffen van ouders.
3. Er dient een verkeersveilige fietsroute te worden gerealiseerd van en naar de unilocatie, met:
 - gescheiden fietsstroken tot aan het schoolgebouw aan toe
 - goede openbare verlichting
 - veilige oversteek Molenweg, die wordt begeleid door verkeersbrigadiers



Pakket Leefbaarheidsmaatregelen

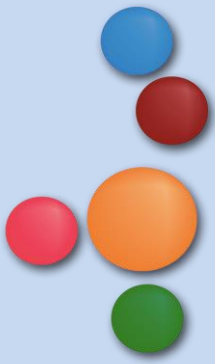
Compensatie leegstaand schoolgebouw en verpaupering omgeving:

1. Huidige schoollocatie is de ideale plek voor de bouw van nieuwe huisvesting voor (combinatie) jongeren en ouderen. Het verdient de voorkeur om dit wooncomplex op deze locatie kleinschalig te houden en het karakteristieke front van de basisschool als zodanig te behouden en architectonisch in te passen.
2. Als er lange tijd geen passende functie kan worden gevonden, dan dient het pand te worden gesloopt. Dit voorkomt verpaupering. Er kan hier een park worden gemaakt. Mogelijkheid van het behoud van het front van het schoolgebouw kan daarbij een optie zijn.
NB. Als voorbeeld kan dienen: het stadspark in Sittard, waar het front van het voormalige zwembad als aandenken is gebleven.



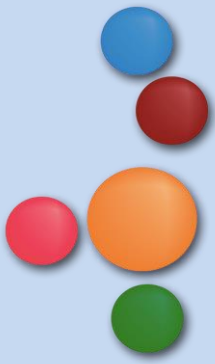
Hoofdconclusies Werkgroep

- ① Behoud huidige basisschool is essentieel voor behoud leefbaarheid. Dit staat met stip bovenaan de lijst met leefbaarheidsmaatregelen. Sluiting basisschool heeft in Berg a/d Maas structurele negatieve effecten, die niet te volledig te compenseren zijn.
- ② Indien desondanks toch wordt besloten tot bouw van een brede school op een unilocatie, dan dient naar oordeel van de Werkgroep een pakket van 10 compenserende maatregelen te worden getroffen, zowel in de kern, op de unilocatie als op de route van/naar unilocatie. Het pakket aan leefbaarheidsmaatregelen staat op de volgende pagina's aangegeven.
- ③ Een groot aantal van de maatregelen is ook belangrijk als de basisschool behouden blijft, omdat deze maatregelen voor de lange termijn positief bijdragen aan behoud en versterking van de leefbaarheid in Berg a/d Maas.
- ④ De ingestelde DOP-Werkgroep Leefbaarheid wil actief te blijven voor de lange-termijnontwikkeling van de leefbaarheid in Berg a/d Maas.
- ⑤ De DOP-Werkgroep verwacht dat de gemeente deze maatregelen inbrengt als eisen bij vaststelling haalbaarheid variant 'unilocatie'.



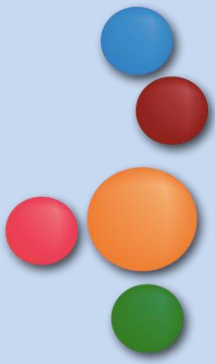
DOP ● Berg

Het belang van een basisschool
in onze woonkern: 'sociaal weefsel'



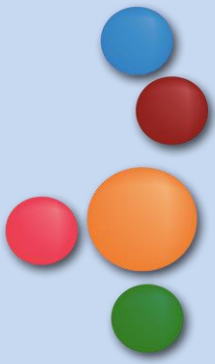
DOP ● Berg

Kunnen we een volwaardig integraal kindcentrum blijven realiseren met de basisschool als kloppend hart?



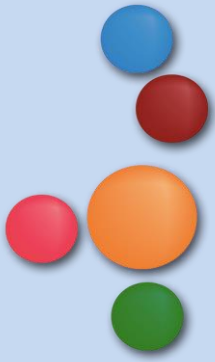
DOP ● Berg

Blijft de kwaliteit van het onderwijs
op het huidige goede niveau?



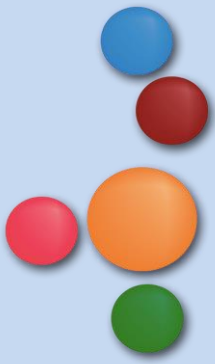
DOP ● Berg

Hoe is de financiële
stand van zaken?



DOP ● Berg

Financiële consequenties



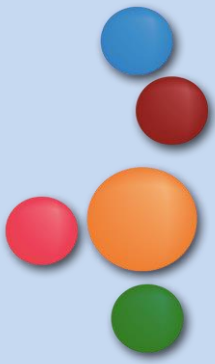
DOP ● Berg

Financiële consequenties

Optie-1: Nieuwbouw beide locaties

Urmond: € 2,4 mlj

Berg: € 3,1 mlj



DOP ● Berg

Financiële consequenties

Optie-1: Nieuwbouw beide locaties

Urmond: € 2,4 mlj

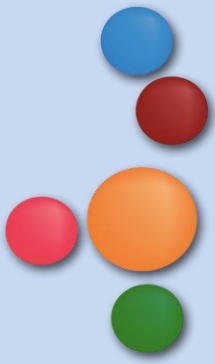
Berg: € 3,1 mlj

Optie-2: Renovatie beide locaties

Urmond: € 1,9 mlj

Berg: € 1,3 mlj

Ander: € 0,65 mlj



DOP • Berg

Financiële consequenties

Optie-1: Nieuwbouw beide locaties

Urmond: € 2,4 mlj

Berg: € 3,1 mlj

Optie-2: Renovatie beide locaties

Urmond: € 1,9 mlj

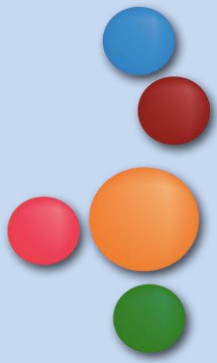
Berg: € 1,3 mlj

Ander: € 0,65 mlj

Optie-3: Unilocatie in Urmond

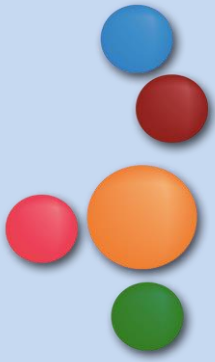
€ 4,4mlj

DOP: € 8 mlj



DOP ● Berg

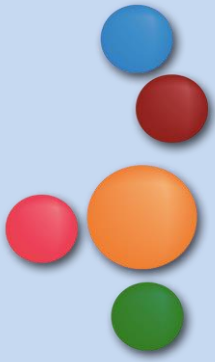
Stand van zaken



DOP ● Berg

Stand van zaken

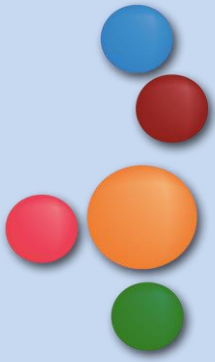
- Politiek?



DOP ● Berg

Stand van zaken

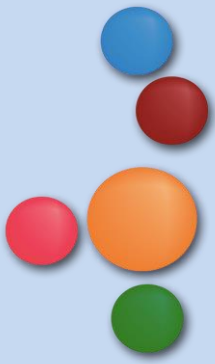
- Politiek?
- Uitspraak Raad 30 nov.



DOP ● Berg

Stand van zaken

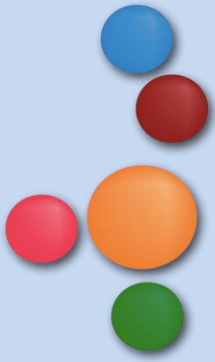
- Politiek?
- Uitspraak Raad 30 nov.
 - Kindante?



DOP ● Berg

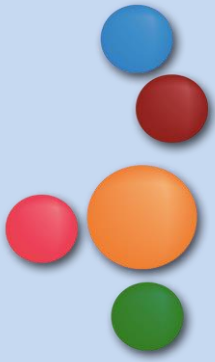
Onderwerp

Sluiten school Berg (optie 3)
is i.h.k.v. Leefbaarheid
onacceptabel



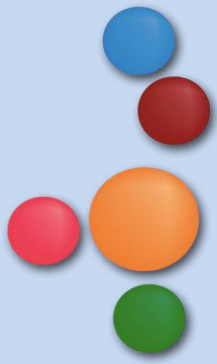
DOP ● Berg

Onze vraag aan u ...



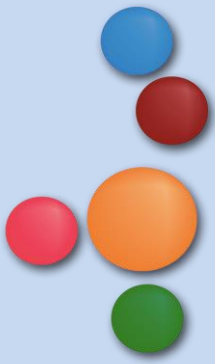
DOP ● Berg

Krijgen wij mandaat?



DOP • Berg





DOP●Berg

Bezoek onze webpagina

www.1berg.nl → DOP Berg

Mail: DOP@1berg.nl

BERG/Nattenhoven MAKE VEER SAME